



Version du 10 mars 2026

BOOK RSE

attineos 

Édito

“Depuis la naissance d’Attineos, nous avons toujours eu l’ambition de faire de notre entreprise un acteur responsable autrement qu’économiquement. Pour participer à la construction d’un avenir de progrès, nous envisageons notre rôle de manière plus large et plus profonde : Attineos se doit d’agir en faveur de la société et de la planète, en adoptant en toute circonstance une Attitude résolument responsable et engagée avec chacune de ses parties prenantes, ses collaborateurs, ses clients, ses partenaires, la société, l’environnement.

D’une démarche volontariste et d’abord empirique, nous avons progressivement évolué vers une politique structurée et ambitieuse. Notre adhésion dès 2020 au Pacte Mondial des Nations Unies, l’obtention en 2024 du label Numérique Responsable de niveau 1 auprès de l’agence Lucie, ainsi que la mise en place d’une équipe dédiée au développement de notre politique, sont autant de briques essentielles qui servent la construction d’une stratégie RSE cohérente et impactante.

Nous traçons un chemin indissociable du développement même de l’entreprise. Au travers de projets et d’actions concrètes, nous nous engageons pleinement dans le présent et assumons notre part de responsabilité dans la construction d’un avenir vivable et durable. C’est un plaisir, autant qu’une nécessité impérieuse.”



**Stéphane
MERA**

*Directeur Général,
Attineos Applications*

Sommaire

L'écosystème Attineos.....	5
Une identité forte, des valeurs ancrées.....	6
Un nom, un état d'esprit	6
Notre engagement	6
Le groupe attineos.....	6
Trois expertises complémentaires	6
Quatre sites géographiques	7
Une croissance fondée sur l'excellence	8
Nos talents	8
La structuration de notre démarche RSE	11
Une démarche en constante évolution	12
Une équipe RSE propulsée par une gouvernance engagée.....	12
La RSE pour et par les Tineos.....	12
L'implication du pôle RH.....	12
Nos référentiels & nos engagements.....	14
Le Pacte Mondial des Nations Unies	14
L'Institut du Numérique Responsable.....	14
9 ODD pour des actions ciblées.....	15
Un engagement environnemental favorisant une transition durable.....	17
Des locaux éco-responsables & optimisés	18
Une mobilité durable	19
Une gestion responsable des déchets.....	20
Zéro déchet au bureau	20
Le matériel informatique	20
Sensibiliser pour mieux agir	21
Une trajectoire ambitieuse vers la décarbonation.....	21
Un engagement social & sociétal affirmé.....	25
L'inclusion et la diversité au cœur de notre politique RH.....	26
Bien-être, santé & sport : équilibre essentiel	28
Carrière et innovation : accompagner nos talents.....	30
Le numérique au service des femmes.....	31
Une ESN engagée pour un numérique plus responsable.....	33
Les principes du Numérique Responsable.....	34
La labellisation Numérique Responsable	35
Les temps forts & les actions clés de notre démarche	36
Stratégie & gouvernance	36
Produits & services des ESN.....	36
Cycle de vie des services numériques.....	37
Étendre sa démarche NR	37
Soutien à la stratégie NR	38



01



L'écosystème Attineos

Une identité forte, des valeurs ancrées

Un nom, un état d'esprit

Chez nous, attitude et aptitudes vont de pair. Travailler chez Attineos, c'est avant tout une affaire de valeurs partagées : **la bonne attitude au service des clients, de nos équipes et de la société dans son ensemble.**

Le nom Attineos n'est d'ailleurs pas né du hasard, il reflète notre état d'esprit et notre ADN.



Notre engagement

Depuis notre création en 2014, nous sommes porteurs de valeurs qui font d'Attineos une ESN (Entreprise de Services du Numérique) pas comme les autres, qui **fédère, inspire et impacte positivement son écosystème.** Nos collaborateurs, les *Tineos*, allient **savoir-faire** et **savoir-être** comme deux leviers essentiels à notre équilibre, qu'il soit collectif ou personnel.

Notre engagement est clair : offrir le meilleur à nos clients, à nos équipes et à notre écosystème en plaçant toujours l'humain et la responsabilité au cœur de notre démarche.

Le groupe attineos

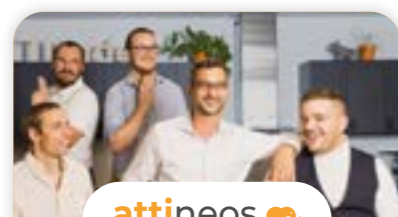
Trois expertises complémentaires



attineos APPLICATIONS

Expertise en projet applicatifs

Conseil, conception, développement et test d'applications web et mobiles



attineos INFRASTRUCTURES

Ingénierie des systèmes d'information

Accompagnement au support, à l'exploitation et à la transformation des systèmes d'information



attineos CYBERSECURITÉ

Expertise en santé informatique

Conseil et solutions pour protéger les systèmes d'information contre les menaces numériques

Quatre sites géographiques

Nous avons fait le choix d'un **maillage territorial stratégique** pour être au plus proche de nos partenaires et clients. Nos implantations ne sont pas seulement des adresses, elles sont le reflet de notre engagement à créer des centres de proximité où **l'échange, l'innovation** et la **collaboration** prennent tout leur sens.

📍 Rouen & Mont-Saint-Aignan

Cœur historique de notre développement, ces sites incarnent notre ancrage local et notre proximité avec un écosystème dynamique d'entreprises et d'institutions.

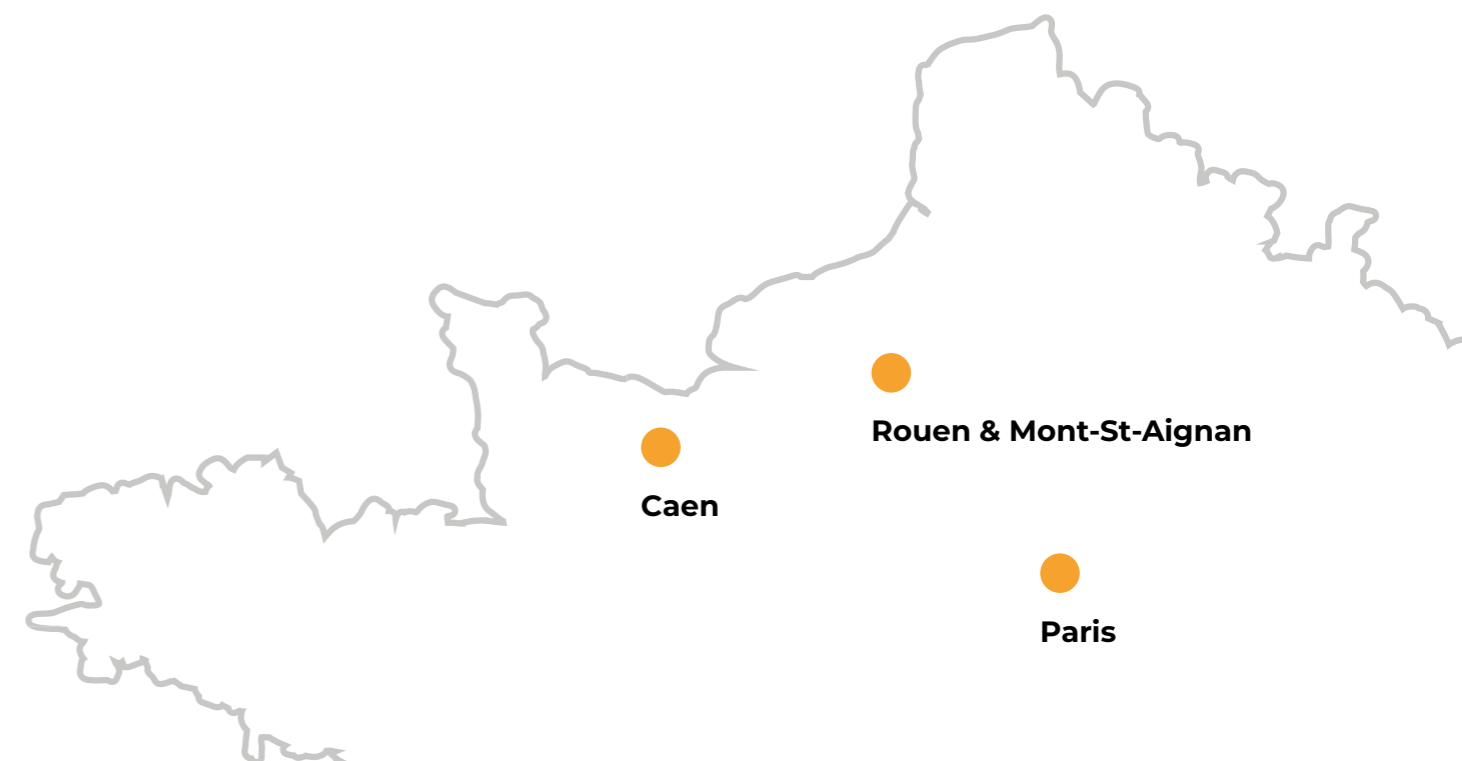
📍 Caen

Un emplacement clé pour accompagner nos clients en Normandie et renforcer notre présence sur ce territoire en pleine croissance.

📍 Paris

Une ouverture vers de nouvelles opportunités et un ancrage dans la capitale, pour être au plus proche des grands acteurs du numérique et de l'innovation.

Chaque site est pensé comme un **espace de collaboration** et de **synergie**, favorisant la **proximité** avec nos clients et le **bien-être** de nos équipes. Nous croyons que **l'humain** et la **confiance** sont les clés de relations durables, et c'est avec cette vision que nous développons notre présence sur le territoire.

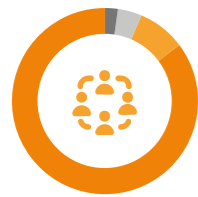


Une croissance fondée sur l'excellence

Depuis maintenant 10 ans, nous avons su bâtir une **expertise solide et reconnue** dans notre secteur. Cette décennie d'expérience nous a permis de développer un savoir-faire unique, d'accompagner de nombreux clients et de relever des défis toujours plus ambitieux. Aujourd'hui, ces 10 années d'expérience sont le socle sur lequel nous nous appuyons pour continuer à progresser, innover et anticiper les enjeux de demain.



Nos talents



- CDI : 245
- Alternants : 24
- Stagiaires : 12
- CDD : 7

soit **288 Tineos**



31,5

âge moyen des Tineos



Part H/F effectifs

18,47% de femmes
81,53% d'hommes



19

nationalités





02

—
**La structuration
de notre
démarche RSE**

Une démarche en constante évolution

Notre démarche RSE s'est structurée et renforcée au fil des années, avec une ambition claire : **agir pour un impact positif**. Notre évolution est jalonnée de moments clés.



2015

Création des premières initiatives internes autour de la **mobilité douce**



2019

Orientation vers des **certifications RSE**



2020

Soutien au Pacte Mondiale des Nations Unies



2023

Constitution d'une **équipe d'ambassadeurs** pour structurer la démarche



2024

Déploiement du **plan d'actions RSE** orientant la prise de décisions stratégiques



2024

Obtention du **label NR niveau 1** avec le score de 643/1000



2024

Renforcement du groupe d'ambassadeurs



2024

Intégration d'un **module RSE** dans le **processus d'onboarding**

Une équipe RSE propulsée par une gouvernance engagée

Notre équipe d'ambassadeurs RSE joue un rôle central dans la **définition** et la **mise en œuvre de notre stratégie**. Il repose sur une équipe dédiée, en lien direct avec notre direction et les différents pôles de l'entreprise.

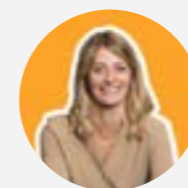
Sa mission est de **piloter** efficacement le plan d'actions de manière transversale sur les thèmes ESG (Environnement, Social et Gouvernance), d'**assurer un suivi** des actions menées, mais aussi de **sensibiliser** et d'**impliquer** l'ensemble de nos parties prenantes.

La RSE pour et par les Tineos

Notre démarche RSE est avant tout **collaborative**. Elle vit et évolue grâce à l'engagement de nos équipes qui sont les véritables moteurs du changement. Chacun est libre de proposer des initiatives, de participer à des projets et de contribuer activement à nos engagements. Cette **dynamique collective** est essentielle pour faire de **la RSE un levier de transformation durable** au sein d'Attineos.

L'implication du pôle RH

En collaboration avec le pôle RSE, nos équipes RH s'engagent activement à favoriser un **environnement de travail inclusif et bienveillant**, en agissant notamment sur toutes les thématiques liées à la qualité de vie au travail (QVT) et à l'accompagnement des Tineos en situation de handicap.



Ambre MORISSE

Responsable Ressources Humaines, Attineos Infrastructures

En tant que RH, mon rôle dans la stratégie RSE est avant tout de favoriser le développement des compétences et l'épanouissement de nos équipes. Je mets un accent particulier sur la formation, afin que chacun puisse grandir, évoluer et contribuer à renforcer notre expertise en Normandie.

Mais la formation, ce n'est pas tout ! Il est tout aussi important de mettre en place des pratiques régulières de reconnaissance. C'est essentiel pour valoriser l'implication de chacun et créer un environnement où il fait bon travailler.

En travaillant sur ces leviers, on donne du sens à ce que l'on fait, on accompagne nos équipes dans leur montée en compétences, et on renforce notre ancrage local.

C'est ainsi que nous construisons une stratégie RSE qui fait vraiment écho au quotidien de chacun.

Nos référentiels & nos engagements

Pour structurer notre démarche RSE, nous nous appuyons sur des référentiels en phase avec notre secteur d'activité, ainsi qu'avec les défis environnementaux et sociétaux actuels. Nous nous inscrivons dans une **logique d'amélioration continue**, guidés par des cadres reconnus et des labels exigeants.



Le Pacte Mondial des Nations Unies

Depuis 2020, nous sommes **adhérents au Pacte Mondial des Nations Unies** et intégrons ses dix principes fondamentaux relatifs aux droits de l'Homme, aux normes du travail, à l'environnement et à la lutte contre la corruption.

Chaque année, nous communiquons nos progrès via la *Communication on Progress*, aussi appelée *CoP*, pour assurer une **transparence totale** sur nos **actions** et **engagements**.



L'Institut du Numérique Responsable

Nous avons rejoint la communauté des entreprises engagées en signant la **Charte Numérique Responsable**, affirmant notre volonté de **développer des solutions numériques respectueuses de l'environnement et socialement inclusives**.

Nous sommes engagés dans une **transformation numérique durable**, matérialisée par notre **label Numérique Responsable niveau 1**, délivré par l'Institut du Numérique Responsable en juin 2024 (plus d'informations en partie 4).

Ce label reconnaît nos efforts pour **réduire l'empreinte environnementale du numérique et promouvoir des pratiques éthiques et responsables**.

9 ODD pour des actions ciblées

Les 17 ODD (Objectifs de Développement Durable) définis par l'ONU pour l'agenda 2030 sont une boussole essentielle pour notre stratégie RSE. Nous avons identifié 9 de ces ODD, en fonction de leur pertinence vis-à-vis de notre activité, qui nous permettent de **structurer nos actions**, tant sur l'axe environnemental que social.



Répartition par pilier

Axe environnemental

- **ODD 7**
Énergie propre et d'un coût abordable
- **ODD 12**
Consommation et production responsables
- **ODD 13**
Mesures relatives à la lutte contre les changements climatiques

Axe social

- **ODD 3**
Bonne santé et bien-être
- **ODD 4**
Éducation de qualité
- **ODD 5**
Égalité entre les sexes
- **ODD 8**
Travail décent, croissance économique
- **ODD 9**
Industrie, innovation et infrastructure
- **ODD 10**
Inégalités réduites



03

—

**Un engagement
environnemental
favorisant
une transition
durable**

Des locaux éco-responsables & optimisés

Nous avons fait le choix de nous implanter dans des **bâtiments récents**, conçus pour être plus **performants énergétiquement**. Depuis 2019, notre centre de services rouennais est situé au sein de l'écoquartier Luciline. Notre second centre de services, situé à Mont-Saint-Aignan, est quant à lui majoritairement fourni en énergie verte. Nos équipes caennaises disposent de bureaux proches du centre-ville et bien desservis par les **réseaux de transports en communs**. Quant à nos Tineos parisiens, ils évoluent dans un espace de coworking situé à Neuilly-Sur-Seine, leur offrant une position idéale, aux portes de Paris.

Le numérique soulève de sérieuses problématiques au sujet de la consommation d'énergie. À lui seul, il représente environ 10 % de la consommation mondiale d'électricité, soit l'équivalent de la consommation énergétique totale de la France. Avec la poursuite de la transformation digitale et l'essor des nouvelles technologies, cette part ne cesse d'augmenter. Les projections indiquent que la consommation électrique liée au numérique pourrait atteindre environ 15% dans les années à venir, soulignant l'importance de développer des **pratiques plus responsables et durables** dans ce secteur. Au quotidien, nous appliquons des **éco-gestes** liés à la bonne gestion des consommations : chauffage, climatisations, éclairages et matériel informatique.

Au-delà de nos pratiques de consommation que nous veillons à rendre plus responsables, nous travaillons également à orienter notre approvisionnement énergétique vers des sources d'énergie propre.



22,63%

c'est la part d'énergie renouvelable utilisée au cours de l'année 2024



➤ Trajectoire 2025

Responsabiliser nos parties prenantes aux écocgestes et aux bonnes pratiques en animant et en communiquant autour de notre démarche RSE et NR.

Une mobilité durable

Nous avons mis en place une **politique de mobilité durable** encourageant des modes de transport plus respectueux de l'environnement. Afin de **limiter notre empreinte carbone**, nous incitons nos équipes à privilégier :

Vélo

Mise à disposition d'un vélo et d'un équipement adapté pour chacun de nos collaborateurs

Télétravail

Chaque Tineos dispose de 3 jours de télétravail par semaine

Transports en commun

Prise en charge à 100% du forfait de transport en commun

Covoiturage

Création d'un canal dédié au partage de trajets entre collègues, utilisé lors d'événements

Nos différents sites sont accessibles via les réseaux de transports en communs et sont proches de commerces de bouches. Cela nous permet ainsi de limiter les déplacements en voiture, notamment durant la pause du midi.



53%

de nos véhicules sont électriques ou hybrides

736 648

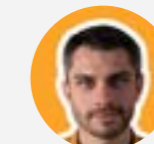
Nombre de kilomètres évités grâce au télétravail
Soit 478 allers-retours Paris - Marseille



Déplacements des Tineos



soit 42,46% de mobilité douce



Romain DARCY

Directeur de Projets,
Attineos Applications

En venant au bureau à vélo, je réduis et maîtrise désormais mon temps de trajet, ce qui est très appréciable. Qui plus est j'apprécie grandement le côté « sportif » du transport qui mobilise un peu le corps en début et fin de journée. Cela fait du bien quand on a un métier sédentaire comme le nôtre. Enfin, n'utilisant ma voiture plus que pour de grands trajets, je fais des économies de carburant non négligeables.

➤ Trajectoire 2025

Réaliser une enquête interne pour comprendre quels sont les freins qui empêchent nos Tineos d'opter pour des moyens de transports plus durables.

Une gestion responsable des déchets

Nous nous engageons à adopter une politique de gestion des déchets ambitieuse et responsable. Que ce soit au bureau, ou pour nos équipements informatiques, nous mettons en place des actions concrètes pour réduire, trier et valoriser nos déchets.

Zéro déchet au bureau

- Nos cuisines sont fournies en **vaisselle réutilisable** pour éviter les consommables inutiles ;
- Pour les pauses café, nous nous fournissons auprès de **commerçants locaux** en café moulu ou en grain, de quoi limiter les déchets et favoriser le commerce de proximité ;
- Nos espaces de travail sont équipés de **poubelles de tri**, y compris pour le verre, les piles, les toners d'imprimante, les ampoules ainsi que les biodéchets ;
- Notre centre de services rouennais a noué un **partenariat** avec un **ESAT local** "Bouchons 276" pour **collecter et recycler les bouchons** de bouteilles ;
- Nous limitons nos **impressions** autant que possible, et nos imprimantes sont paramétrées de sorte à consommer le moins de ressources possibles.



Le matériel informatique

D'après l'ADEME, la production des terminaux informatiques représente plus de 80% de son impact total. En tant qu'ESN, il nous est donc crucial d'intégrer de meilleures pratiques concernant l'**optimisation du cycle de vie du matériel utilisé**.

En ce sens, plusieurs mesures sont en place :

- Nous sommes **signataires de la charte RFAR**, et intégrons des critères d'**achats responsables** pour minimiser l'impact de nos équipements dès leur acquisition ;
- Une partie de notre **parc informatique** est acheté en **reconditionné** ;
- À défaut, nous privilégions du **matériel certifié** par des labels tels que TCO, EPEAT ou 80+ ;
- Les équipements qui ne conviennent plus à nos équipes techniques sont **réaffectés** aux équipes transverses afin d'optimiser le roulement interne du parc informatique ;
- Les **équipements** devenus **non adaptés** à nos activités mais qui restent fonctionnels sont **donnés à des associations** pour allonger leur durée de vie ;
- Pour le matériel qui ne fonctionne plus, nous travaillons en collaboration avec un acteur local afin d'orienter les équipements vers les **filières de recyclage adaptées**, ou bien vers une **démarche de reconditionnement**.



5 ans

Durée de vie moyenne de nos ordinateurs



12

Ordinateurs recyclés auprès de Reboot Ecosystème



1

Ordinateur donné

Trajectoire 2025

Établir un document récapitulant des critères d'achat obligatoires et intégrer ces critères dans nos inventaires pour un suivi efficace.

Sensibiliser pour mieux agir

L'implication de chacun est essentielle pour faire de notre démarche une réussite. C'est pourquoi nous organisons régulièrement des **campagnes de sensibilisation en interne**, notamment lors d'événements comme le Digital Cleanup Day ou la Semaine Européenne de Réduction des Déchets (SERD), pour encourager nos équipes à **adopter les bons réflexes**, que ce soit au bureau ou en télétravail.

Une trajectoire ambitieuse vers la décarbonation

En 2024, nous avons renouvelé notre démarche de décarbonation en réalisant un nouveau **Bilan des Émissions de Gaz à Effet de Serre (BEGES)**.

Après une première évaluation en 2023 par un cabinet externe, cette nouvelle mesure nous permet d'affiner notre analyse, d'identifier l'évolution de nos émissions et d'adapter nos actions de réduction en conséquence. Le calcul de notre BEGES repose sur une méthodologie précise, permettant d'analyser nos émissions selon trois périmètres :

LABELS	SCOPE 1	SCOPE 2	SCOPE 3 (partiel)	TOTAL
Attineos Applications	17,53	2,34	1878,41	1898,28
Attineos Infrastructures	41,87	1,30	976,34	1019,51
Attineos Cybersécurité	26,78	0,36	305,05	332,19
Total Groupe	86,18	4,01	3159,78	3249,97

Émissions de GES d'Attineos en 2024, en tCO2eq

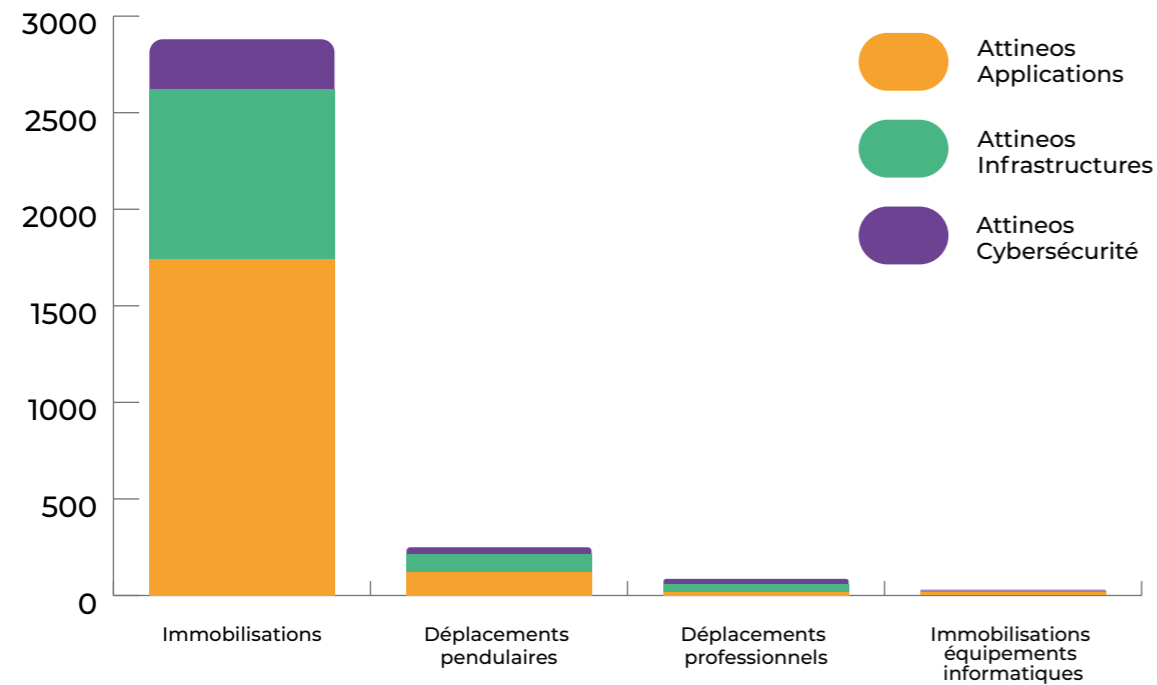
Parmi les différentes agences d'émissions couvertes par la mesure, quatre d'entre elles ressortent comme plus émettrices :

Immobilisations

Déplacements domicile-travail

Déplacements professionnels

Immobilisations équipements informatiques

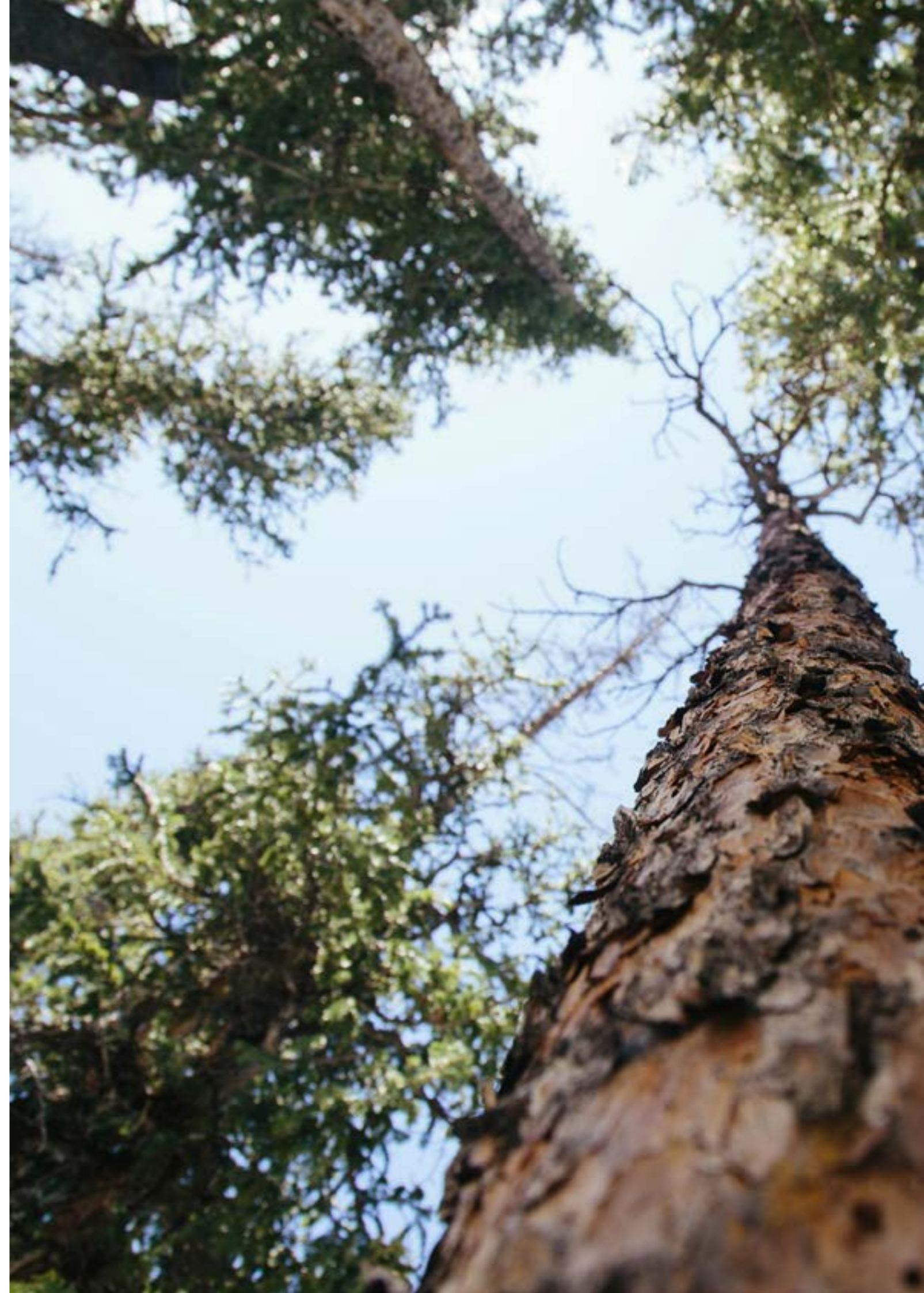


Émissions de GES d'Attineos provenant des 4 agences d'émissions principales en 2024, en tCO2eq

À partir des résultats, nous avons défini une feuille de route pour réduire progressivement notre empreinte carbone. Nos actions incluent :

- La promotion des **mobilités douces** et des **transports en commun** ;
- Le déploiement d'un **parc automobile** composé de véhicules **électriques** et **hybrides** ;
- L'amélioration de l'**efficacité énergétique** de nos **locaux** et **infrastructures** ;
- Une politique d'**achats responsables** intégrant des critères environnementaux stricts.

En addition à toute la démarche de décarbonation structurée autour de notre BEGES, le Groupe Attineos est **actionnaire** chez **Team for the Planet**, et ce depuis décembre 2023. À travers cette démarche, nous souhaitons contribuer à la mise en œuvre de **projets à impact positifs** pour **l'environnement** et à **la lutte contre le changement climatique**. Certains de nos collaborateurs sont d'ailleurs actionnaires à titre individuel et nous espérons pouvoir encourager toujours plus de personnes à apporter leur contribution à la cause environnementale et climatique.





04

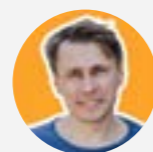
—
**Un engagement
social & sociétal
affirmé**

L'inclusion et la diversité au cœur de notre politique RH

L'inclusion et la diversité sont au cœur de notre identité depuis la création d'Attineos. Nous accordons une importance particulière au **recrutement** de talents aux parcours variés, en veillant à promouvoir **l'égalité des chances** et un **accompagnement personnalisé**.

Notre politique RH, renforcée par notre règlement intérieur ainsi que notre charte éthique, s'inscrit pleinement dans cette dynamique, faisant de la diversité des profils une véritable richesse pour notre entreprise. Pour nos recrutements, nous plaçons les **qualités humaines** et les **compétences** au cœur de nos choix, afin de rester fidèles à nos engagements.

Nous avons la chance d'évoluer chaque jour auprès d'une **équipe multiculturelle**. Grâce à des dispositifs d'**accompagnement** dédiés, nous facilitons **l'intégration** et **l'apprentissage** de la langue à ceux dont le français n'est pas la langue maternelle. Cela passe par la prise en charge des cours de français et la traduction de certaines formations afin de garantir une meilleure compréhension des sujets techniques. Qu'il s'agisse d'une première expérience en France ou d'une mobilité professionnelle, notre objectif est d'offrir à chacun un environnement favorable à son **épanouissement** au sein de l'entreprise.



Oleksander KHRYPUNOV

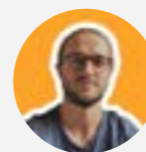
Consultant BI, Attineos Applications

Pour moi, travailler dans une équipe multiculturelle est un réel avantage ! N'étant pas le seul à être d'une autre nationalité, je ne suis pas vu comme l'outsider. J'ai aussi la chance d'avoir des collègues Français qui m'aident à m'acclimater à la culture.



Un Tineos tout droit venu d'Ukraine

Nous croyons en la **seconde chance professionnelle** et accompagnons activement la **reconversion** grâce à des dispositifs comme la Préparation Opérationnelle à l'Emploi Individuelle (POEI), ou en participants à des journées portes ouvertes ainsi qu'à divers salons RH. Ces initiatives permettent à des profils en reconversion de se former au secteur de la tech et de trouver leur place au sein d'Attineos.



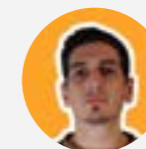
Antoine DELACROIX

Testeur QA, Attineos Applications

Mon parcours chez Attineos est atypique, puisqu'il a marqué ma reconversion professionnelle. Issu du secteur du Bâtiment et sans compétences techniques en informatique, je pouvais surtout compter sur ma capacité de compréhension, de communication et ma motivation. Grâce à la QA Académie - dispositif interne de formation - Attineos m'a permis d'apprendre rapidement les bases du métier. Cette opportunité a transformé ma vie en m'apportant un nouvel équilibre entre travail et vie personnelle. Travailler aux côtés de Développeurs et de QA m'a fait grandir techniquement et humainement, prouvant qu'un changement de carrière est possible, avec la bonne opportunité.

Les nouvelles générations sont l'avenir du numérique. C'est pourquoi nous accompagnons les **étudiants** et les **jeunes diplômés** en leur proposant des opportunités de **stage** et d'**alternance**. Ces expériences leur permettent d'acquérir des compétences en étant pleinement intégrés dans nos équipes, tout en nous engageant activement dans la formation des experts de demain.

Nous sommes également engagés en faveur de **l'accessibilité** et de **l'inclusion** des collaborateurs en **situation de handicap**, qu'il soit visible ou invisible. Pour garantir la cohérence de notre politique inclusive et accessible, nous pouvons compter sur nos référentes handicap, formées par l'Agefiph sur les spécificités liées au handicap. Nous adaptons les postes de travail lorsque cela est nécessaire et participons activement à des événements dédiés comme la SEEPH (Semaine Européenne pour l'Emploi des Personnes Handicapées), notamment avec le Duo Day. Cette année, un de nos collaborateurs a pu accueillir une personne en situation de handicap, curieuse de découvrir les métiers de la tech, lors d'une immersion d'une journée dans son quotidien de développeur.



Benjamin VASSEUR

Analyse Test et Validation, Attineos Applications

Un ami proche a récemment dû faire face à une maladie, l'obligeant à envisager une reconversion professionnelle. J'étais déjà sensible à l'importance de me rendre disponible pour ce type d'initiative, mais cet événement personnel m'a encore renforcé dans cette conviction.

Participer à des actions comme le DuoDay peut vraiment faire la différence pour les personnes que l'on accueille. Pour nous, ce n'est qu'une journée par an, mais pour elles, cela peut représenter un véritable tournant, redonnant confiance et espoir dans des périodes difficiles. C'est gratifiant de savoir qu'à travers un geste simple, nous avons pu, à notre échelle, contribuer à améliorer le parcours de quelqu'un.

Nous veillons attentivement à l'**évaluation régulière des risques** liés à notre activité afin de garantir que nos pratiques restent en phase avec nos **engagements éthiques**. Dans cette optique, nous collaborons uniquement avec des partenaires partageant nos exigences en matière de responsabilité et d'éthique. Notre **Charte Achats Responsables** encadre ces relations commerciales afin d'assurer le respect de critères spécifiques en matière de RSE.

Pour assurer le respect de nos valeurs, nous avons mis en place un **processus d'alerte** accessible à tous les collaborateurs. Ce dispositif leur permet de signaler toute préoccupation relative aux droits humains, aux conditions de travail, à l'environnement ou à la lutte contre la corruption de manière anonyme. Détaillé dans notre Charte Éthique, ce mécanisme garantit une **remontée d'informations sécurisée** auprès de la Direction Générale, assurant ainsi le respect de nos engagements et la prévention de tout manquement à nos valeurs.

L'**accessibilité** constitue un pilier essentiel de notre engagement en faveur d'un numérique inclusif. En tant que concepteur de services numériques à destination d'autres organisations, nous veillons à proposer des solutions accessibles à tous, y compris aux personnes en situation de handicap pouvant faire partie des effectifs de nos clients.

Cet engagement s'incarne également en interne. Plusieurs de nos collaborateurs sont particulièrement **mobilisés** sur le sujet et **contribuent activement** à diffuser une culture de l'accessibilité au sein de l'entreprise. Parmi eux, nous comptons également des Tineos qui utilisent eux-mêmes des outils d'assistance et qui jouent ainsi un rôle clé de sensibilisation et de retour d'expérience auprès de l'ensemble des équipes.

Afin de renforcer cette démarche et de structurer nos actions, **plusieurs collaborateurs ont suivi une formation spécialisée et obtenu la certification** « Auditer l'accessibilité numérique avec le RGAA » délivrée par Access42. Ces référents constituent aujourd'hui des garants de la conformité de nos productions numériques et accompagnent les équipes projets dans l'intégration systématique des bonnes pratiques d'accessibilité tout au long du cycle de conception.

Bien-être, santé & sport : équilibre essentiel

La **santé** est l'un des moteurs de la **performance** et de l'**épanouissement** de nos collaborateurs. C'est pourquoi, chaque année, nous mettons en place des **ateliers** dédiés à leur bien-être, en organisant des sessions de gestion du stress, des actions de prévention des troubles musculo-squelettiques, des conseils en nutrition pour encourager des habitudes de vie saines ou encore des sessions de don du sang.

Dans cette optique, nous nous engageons à favoriser la **Qualité de Vie et les Conditions au Travail** en garantissant un équilibre entre vie professionnelle et personnelle, grâce à des horaires de travail flexibles et la possibilité de télétravailler jusqu'à 3 jours par semaine.

Par ailleurs, dans nos métiers majoritairement sédentaires, il est essentiel de **favoriser les activités physiques**. C'est pourquoi nous encourageons nos collaborateurs à pratiquer des **activités sportives**, notamment en participant à des **événements solidaires et sportifs** renforçant la **cohésion d'équipe** !

Équilibre entre vie professionnelle et personnelle des Tineos



86%

des Tineos disent trouver un bon équilibre entre leur vie professionnelle et personnelle



Wings for Life

Course en faveur de la recherche contre les lésions de la moelle épinière. En 2024, nos Tineos ont parcouru plus de 150km et permis de récolter 385€.



Seine Marathon

Course emblématique de Rouen. Attineos a choisi de convertir les kilomètres parcourus en don au profit du Centre Henri Becquerel. En 2024, 850€ ont été versés.



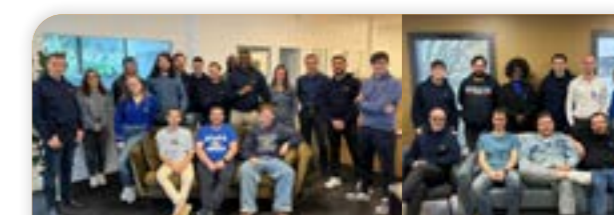
Octobre Rose

Sensibilisation et soutien à la lutte contre le cancer, notamment en participant à la course des Baskets Solidaires dont les frais de participation ont été reversés à la Ligue contre le Cancer.



Cleanwalk

7 Tineos ont participé à la Clean Walk organisée par l'association Cleanwalker visant à nettoyer le quartier Kindarena à Rouen et ainsi contribuer à la propreté de la zone.

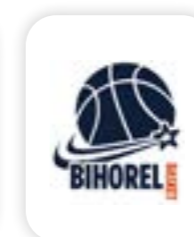


Movember

Sensibilisation et soutien à la lutte contre les cancers de la prostate et des testicules. Organisation d'un webinar de prévention aux cancers masculins et à la santé mentale.

Toutes ces actions ont pour objectif de créer un environnement où chacun peut donner le meilleur de lui-même, dans les meilleures conditions possibles.

Dans ce sens, nous soutenons des **équipes** ainsi que des **athlètes du territoire normand**, pour les accompagner dans leur carrière et leur performance.



Carrière et innovation : accompagner nos talents

La **montée en compétences** des Tineos est une priorité. Nous veillons à leur offrir de réelles opportunités d'**évolution**, tout en suivant de près les évolutions techniques et technologiques du secteur numérique. Pour cela, nous mettons en place un **accompagnement personnalisé** tout au long de leur parcours professionnel, incluant des **formations** régulières adaptées aux besoins de chacun et aux évolutions du marché. Nous organisons aussi des actions de formation collectives autour de sujets clés liés à nos métiers.

Afin de soutenir l'innovation et de favoriser le développement des compétences, nous organisons plusieurs ateliers collectifs internes, visant à favoriser le **partage de connaissances** et de **compétences** entre collaborateurs, sur des sujets techniques ou transverses. Les soirées Lab sont l'occasion pour chacun de faire progresser un projet dans un esprit de convivialité, d'entraide et de partage. Les Attitech permettent aux Tineos d'animer des ateliers techniques, offrant à tous les collaborateurs la possibilité d'échanger et de s'enrichir sur des sujets spécifiques.



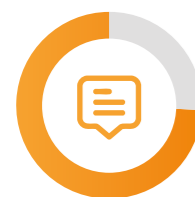
5

c'est le nombre moyen d'heures de formation suivi par nos Tineos en 2024



21

certifications obtenues par les Tineos en 2024



74%

des Tineos se disent bien accompagnés dans leur montée en compétences



➤ Trajectoire 2025

Enrichir nos plans de formation, en y intégrant des modules en lien avec la RSE et le Numérique Responsable.



Le numérique au service des femmes

Attineos s'engage activement pour favoriser la **féminisation du secteur numérique**. En 2024 en France, la présence féminine reste faible avec une occupation de seulement 24% des emplois dans les professions numériques. Ce chiffre met en lumière la nécessité d'intensifier les actions en faveur de l'égalité et de la diversité dans ce secteur.

Au-delà de nos engagements internes, nous menons plusieurs actions pour promouvoir un numérique inclusif et accessible aux femmes :

- **Participation au programme Wi-filles**, où nous avons pu sensibiliser et inciter 21 jeunes à s'orienter vers les métiers du numérique ;

- **Intervention dans des écoles**, pour faire découvrir notre secteur à un public plus large ;
- **Mécénat de compétence**, avec la création bénévole du site web de la Maison des Femmes de Normandie. Ce projet vise à accompagner les femmes victimes de violences et à leur fournir un outil pour faciliter leur démarche de sortie de situation.

Index d'égalité professionnelle

97/100

chez Attineos Applications pour l'année 2025

92/100

chez Attineos Infrastructures pour l'année 2025



05

—
**Une ESN
engagée pour un
numérique plus
responsable**

Les principes du Numérique Responsable

Le Numérique Responsable (NR) correspond à la démarche visant à intégrer au numérique les principes du développement durable. La démarche NR vise donc à rendre le numérique plus éthique, inclusif, accessible, sécurisé, viable dans le temps et respectueux aussi bien de ses utilisateurs que de la planète.



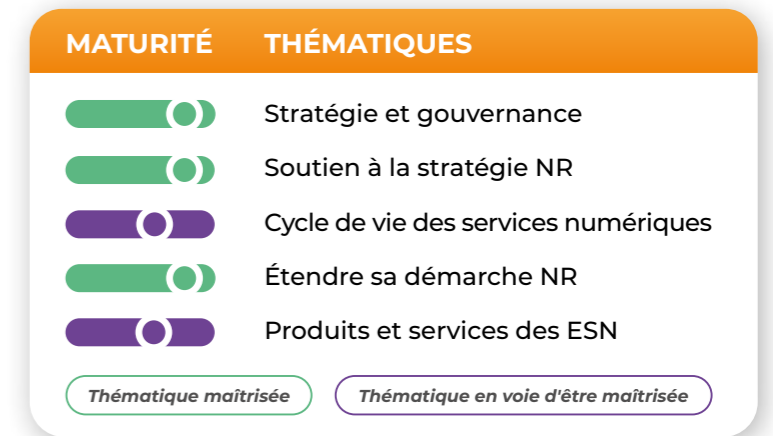
- 1. Intégrer les principes du développement durable** : S'engager à prendre en compte les aspects environnementaux, sociaux et économiques du numérique responsable.
- 2. Green IT** : Viser à réduire l'impact environnemental du numérique en adoptant des pratiques éco-responsables.
- 3. Protection de l'environnement** : S'engager à réduire sa consommation d'énergie, à utiliser des ressources durables et à limiter ses déchets électroniques.
- 4. Développement économique** : Encourager l'utilisation du numérique pour créer de la valeur et des emplois durables.
- 5. Solidarité et inclusion** : S'engager à rendre le numérique accessible à tous et à réduire les inégalités numériques.

En résumé, la démarche Numérique Responsable d'Attineos vise à **concilier les progrès technologiques avec les enjeux du développement durable**.

La labellisation Numérique Responsable

En début d'année, nous avons souhaité affirmer notre démarche en nous engageant dans le passage du **label NR de niveau 1**. Cette démarche s'inscrit dans une volonté d'adopter un **numérique plus éthique, durable et inclusif**.

Nous avons donc réalisé un diagnostic approfondi afin de prioriser les enjeux (essentiels ou importants) et d'évaluer notre niveau de maturité sur chaque critère (élevé, moyen ou faible). Cette première analyse nous a permis d'identifier nos axes de progression et de **structurer un plan d'action** concret, visant à renforcer l'intégration des principes du NR au sein de nos activités.



De janvier à juin, accompagnés par une agence spécialisée dans la transition numérique responsable, nous avons mené un travail approfondi pour recueillir l'ensemble des données et recenser les actions déjà mises en place au sein d'Attineos. L'objectif était de recueillir toutes les informations nécessaires pour préparer l'audit du label NR niveau 1. Cette collecte de données nous a permis d'évaluer notre conformité aux exigences du label, d'approfondir l'identification de nos axes d'amélioration et de structurer un plan d'action à court terme, adapté pour renforcer notre démarche avant le passage de l'audit final.

À l'issue de cet audit passé en juin, nous avons obtenu un score de **643/1000** (le score minimum pour obtenir le label étant de 300/1000), validant ainsi notre implication dans la démarche et nous permettant d'accéder au label NR niveau 1. Ce label, valable pour une durée de deux ans, marque une étape clé dans notre engagement et nous offre une feuille de route claire pour les années à venir. Grâce aux recommandations issues de l'audit, nous avons pu définir un plan d'action à long terme visant à renforcer notre impact positif et poursuivre l'amélioration continue de nos pratiques en matière de numérique responsable. Pour intégrer pleinement la démarche NR dans la prise de décision, les 4 directeurs généraux ont été formés en interne sur le sujet. Côté collaborateurs, un webinar a été mis en place après l'obtention du label pour présenter le plan d'action et préciser le rôle de chacun dans cette initiative. Accessible à tous, y compris aux nouveaux arrivants, il leur permet de se familiariser avec la démarche. De plus, un focus spécifique sur le NR a été intégré à notre programme d'onboarding RSE pour que chaque nouveau Tineos puisse être sensibilisé.



Les temps forts & les actions clés de notre démarche

Les mesures et actions que nous avons déployées nous permettent aujourd'hui d'attester d'une certaine **maturité** sur le sujet du **numérique responsable**. Ce levier d'actions, reconnu lors de l'obtention de notre label NR niveau 1, nous encourage à les renforcer et à les pérenniser sur le long terme.

Voici un aperçu synthétique de nos actions et mesures déjà en place, présentées selon les 5 axes du référentiel du label NR :

Stratégie & gouvernance

- Charte Numérique Responsable signée depuis 2023 ;
- Accompagnement en 2023 et 2024 par une agence de conseil pour initier et construire la démarche NR ;
- Formation et certification d'une équipe de 7 ambassadeurs NR en interne ;
- Structuration d'un pôle RSE dédié, pilote de la démarche NR ;
- Identification des enjeux sociaux et environnementaux liés aux activités numériques d'Attineos ;
- Définition d'un plan d'action NR, mis à jour en 2024 ;
- Réalisation de notre bilan des émissions de gaz à effet de serre.

➤ Trajectoire 2025

Formaliser les objectifs et la collecte des indicateurs afin de préciser le pilotage des actions.



Produits & services des ESN

- Présentation de notre démarche NR dans les propositions commerciales ;
- Intégration de mesures rigoureuses pour la gestion et la protection des données et de la cybersécurité dans nos prestations ;
- Formation de référents accessibilité ;
- Prise en compte du cycle de vie des produits installés chez les clients ;
- Application de la méthode Agile dans les projets ;
- Proposition d'audits d'accessibilité aux clients.

➤ Trajectoire 2025

Impliquer les clients dans l'évolution de notre démarche NR et dans l'adaptation des solutions proposées et déployées dans les projets.

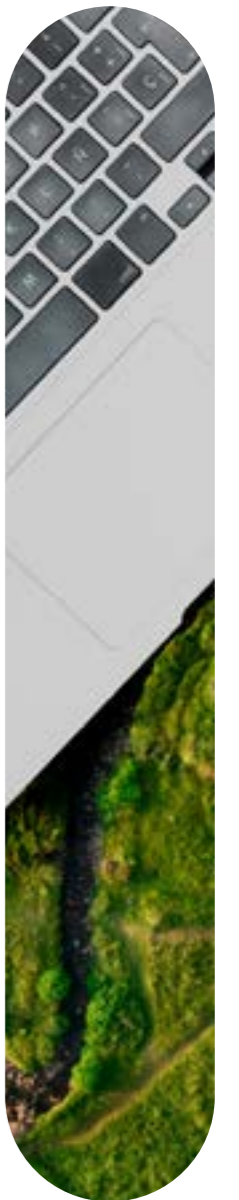


Cycle de vie des services numériques

- Intégration de clauses sociales et environnementales dans nos contrats ;
- Achat de matériel en reconditionné ;
- Choix d'équipements informatiques selon des critères de performances garantissant leur capacité à endosser les mises à jours et évolutions dans le temps ;
- Dons à des associations de nos équipements encore fonctionnels mais plus adaptés à nos besoins ;
- Rotation de matériel en interne pour attribuer les équipements devenus moins performants à des postes aux exigences techniques plus faibles ;
- Inventaire matériel pour gérer les stocks et les attributions d'équipements de façon optimisée ;
- Inventaire logiciel et application pour adopter une gestion des licences et souscriptions au plus près des besoins opérationnels ;
- Extension de garantie systématique pour favoriser la réparation des appareils ;
- Sensibilisation aux bonnes pratiques d'usage du matériel et des outils digitaux ;
- Optimisation des infrastructures, mutualisation des serveurs sur des machines virtuelles ;
- Gestion stricte des données selon les exigences RGPD et la confidentialité des données (information aux usagers, sécurisation du stockage des données, collecte et conservation minimalistes des données...).

➤ Trajectoire 2025

Définir des paramètres d'utilisation des équipements, logiciels et applications afin de favoriser la sobriété.



Étendre sa démarche NR

- Déploiement de nos compétences numériques au service de la société, mécénat de compétences ;
- Contribution à l'insertion professionnelle (alternance, POEI, partenariats France Travail, ambassadeurs « Destination Métier »...) ;
- Sensibilisation et inclusion dans le numérique (participation au programme Wi-filles, participation à la SEEPH et au Duoday...) ;
- Favorisation des solutions open source.

➤ Trajectoire 2025

Étendre nos prestations «Tech4good» et «Tech4green».



Soutien à la stratégie NR

- Identification de nos parties prenantes en lien avec le NR pour étoffer le réseau NR et initier des collaborations ;
- Diffusion de contenus d'information et de sensibilisation sur les sujets NR, en interne et en externe ;
- Communication sur notre stratégie NR ainsi que sur nos actions et indicateurs clés, en interne et en externe ;
- Participation et organisation d'évènements NR (Digital Clean up, SEEPH, webinaires...);
- Inclusion et accessibilité numériques pour les collaborateurs (parcours d'intégration complet, partage d'outils et bonnes pratiques, adaptation des postes de travail...);
- Plans de formations continus et mise en place d'ateliers techniques pour favoriser la montée en compétences ;
- Intégration de bonnes pratiques NR dans les outils et supports de communication.

➤ Trajectoire 2025

Développer un comité de veille NR pour maintenir à jour les compétences, la communication et l'intégration d'outils numériques



attineos 

Pour en savoir plus
www.attineos.com

Suivez-nous

